



© Archéovision Production

# Habitats néolithiques

## CHARMÉ

Pendant longtemps, en dehors des mégalithes, les occupations néolithiques du Ruffécois n'étaient connues que par des ramassages de silex dans les champs labourés. Depuis une vingtaine d'années, les prospections aériennes ont révélé plus d'une dizaine d'enceintes fossoyées, caractéristiques de cette période. Parmi ces enceintes, deux ont fait l'objet de fouilles récentes par l'équipe de V. Ard : Bellevue à Chenommet, entre 2008 et 2011, et le Peu à Charmé, entre 2014 et 2022.

L'enceinte du Peu, datée du milieu du V<sup>e</sup> millénaire, est installée sur un promontoire dominant la vallée du Bief et un marais humide au Néolithique, non loin des tumulus de Tusson. Contemporaine de la construction des premiers mégalithes, son occupation est marquée par la construction de six grands bâtiments sur poteaux de bois et par un large fossé doublé d'une double palissade à vocation défensive.

**Trois enceintes découvertes récemment sur le même territoire, se succèdent chronologiquement et attestent de son occupation continue pendant toute la période néolithique.**



Reconstitution du village de Charmé  
© Archéovision Production



Fouille d'une maison en 2016 et découverte des poteaux porteurs  
© E. Bouchet

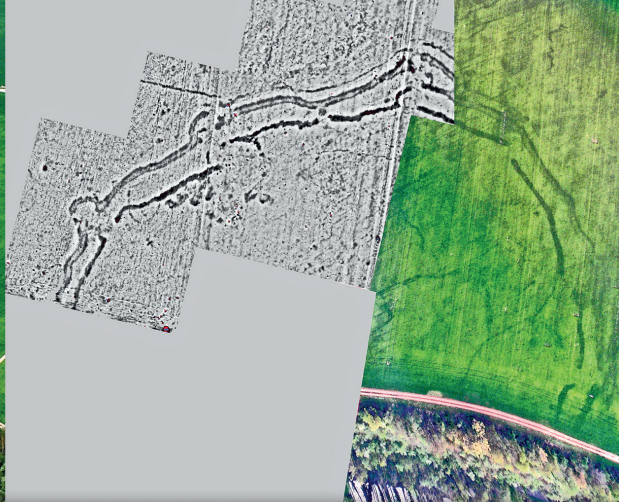


Hypothèse d'une maison  
© Archéovision Production



*For a long time, apart from the megaliths, the Neolithic occupations were evident only by collecting flint in plowed fields. Over the past twenty years, aerial surveys have revealed more than ten trenched enclosures, characteristic of this period.*

*The enclosure of Le Peu à Charmé, dating from the middle of the 5th millennium, revealed in particular the construction of six large buildings on wooden posts and a wide ditch lined with a double palisade for defensive purposes.*



Acquisition : E. Bouchet, V. Mathé, M. Druetz

## CHENOMMET

### Les techniques récentes d'investigation

#### 1 - La prospection aérienne

Elle permet l'observation en altitude d'images résultant d'occupations humaines, révélées principalement par les variations de la couleur des végétaux en fonction de la nature et du taux d'humidité du sous sol. Les indices localisés alimentent une banque de données à destination de la recherche.

#### 2 - La prospection géophysique

Méthode d'investigation qui permet grâce à des mesures de conductivité électrique ou de magnétisme du sol de restituer des images de vestiges enfouis. Les résultats les plus spectaculaires sont obtenus par prospection magnétique. Cette méthode utilisée sur des sites connus et systématiquement associée à un système GPS, permet de compléter les images aériennes et localiser très précisément les structures.

L'enceinte de Bellevue, construite un millénaire plus tard, fait face à la nécropole de Chenon sur la rive opposée de la Charente. Elle a livré une grande quantité de vestiges céramiques, lithiques et osseux permettant de restituer les modes de vie des communautés néolithiques.



Fouille d'un fossé interne de l'enceinte de Chenommet © E. Bouchet



Découverte de déchets de boucherie dans le fossé interne © V. Ard



Céramique néolithique © Musées de Poitiers



Aerial prospecting allows the observation at altitude of clues invisible on the ground. It allows, for example, the detection of Neolithic ditches thanks to the differences in growth and maturation of the cultures above the wetter and deeper excavations.



Vidéo 3D  
«Les bâtisseurs  
des mégalithes»

